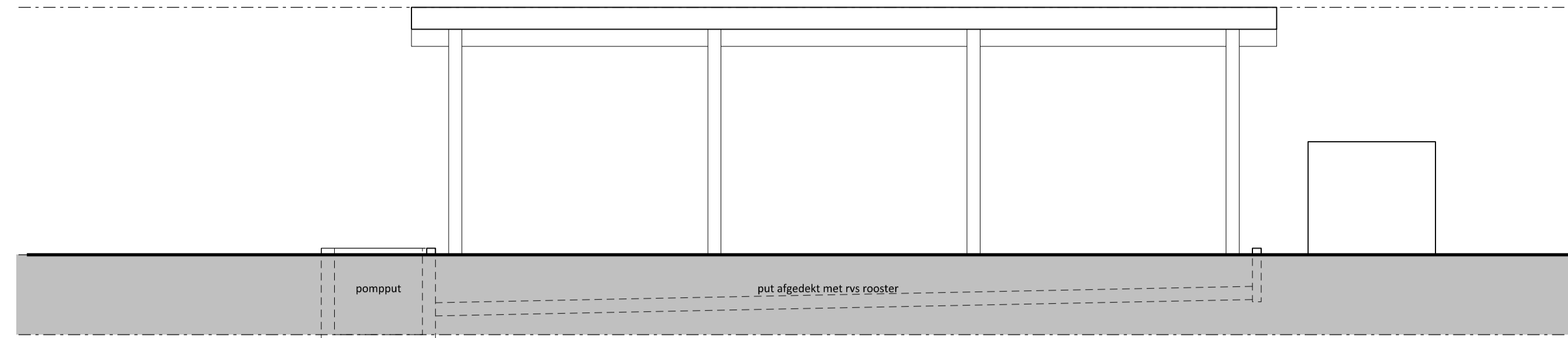
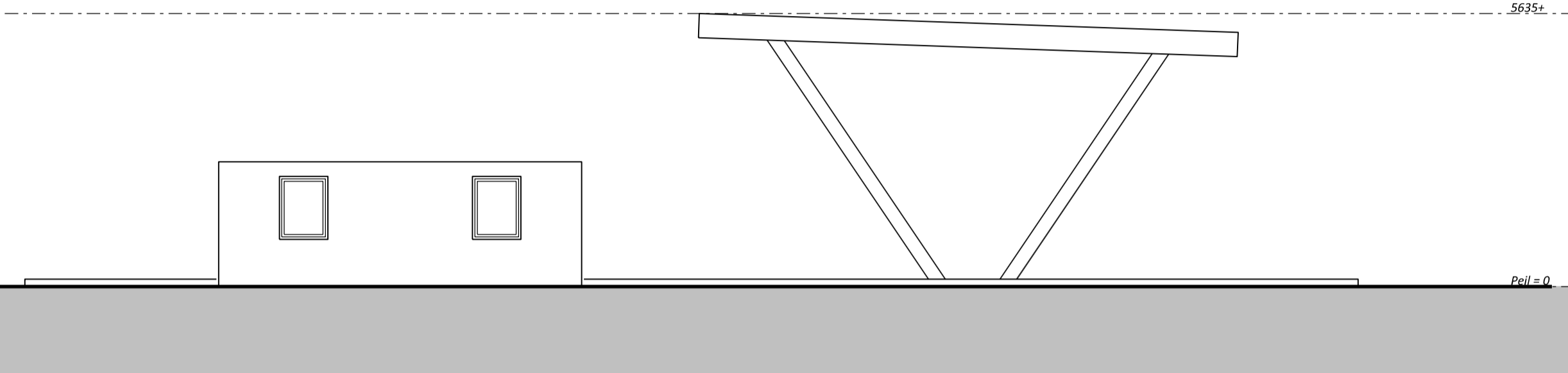


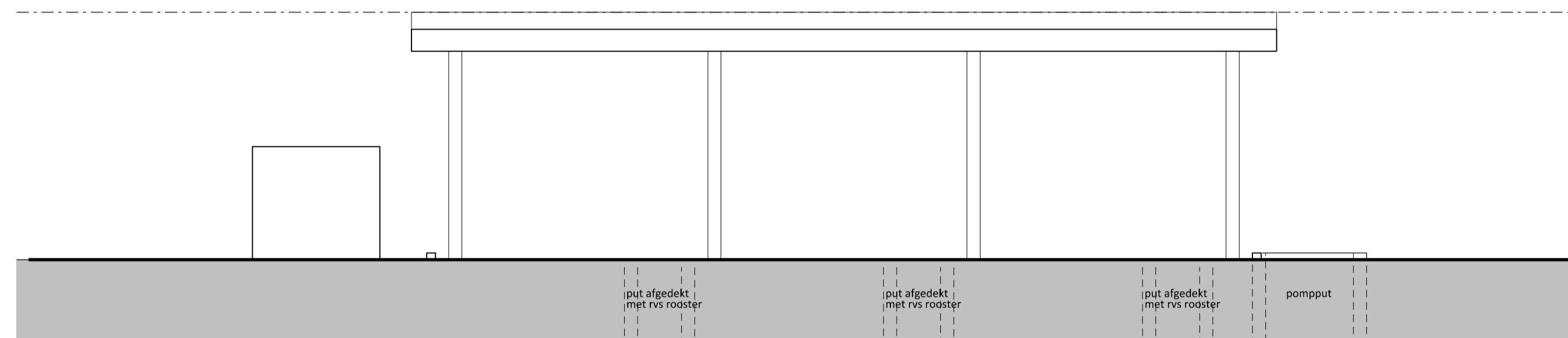
Linker zijanzicht



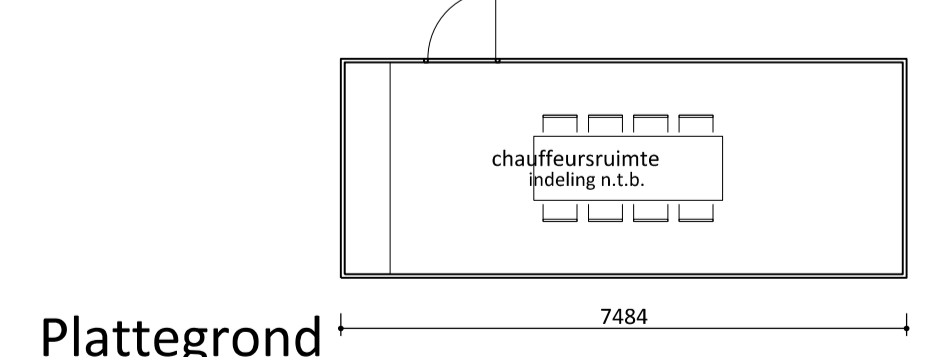
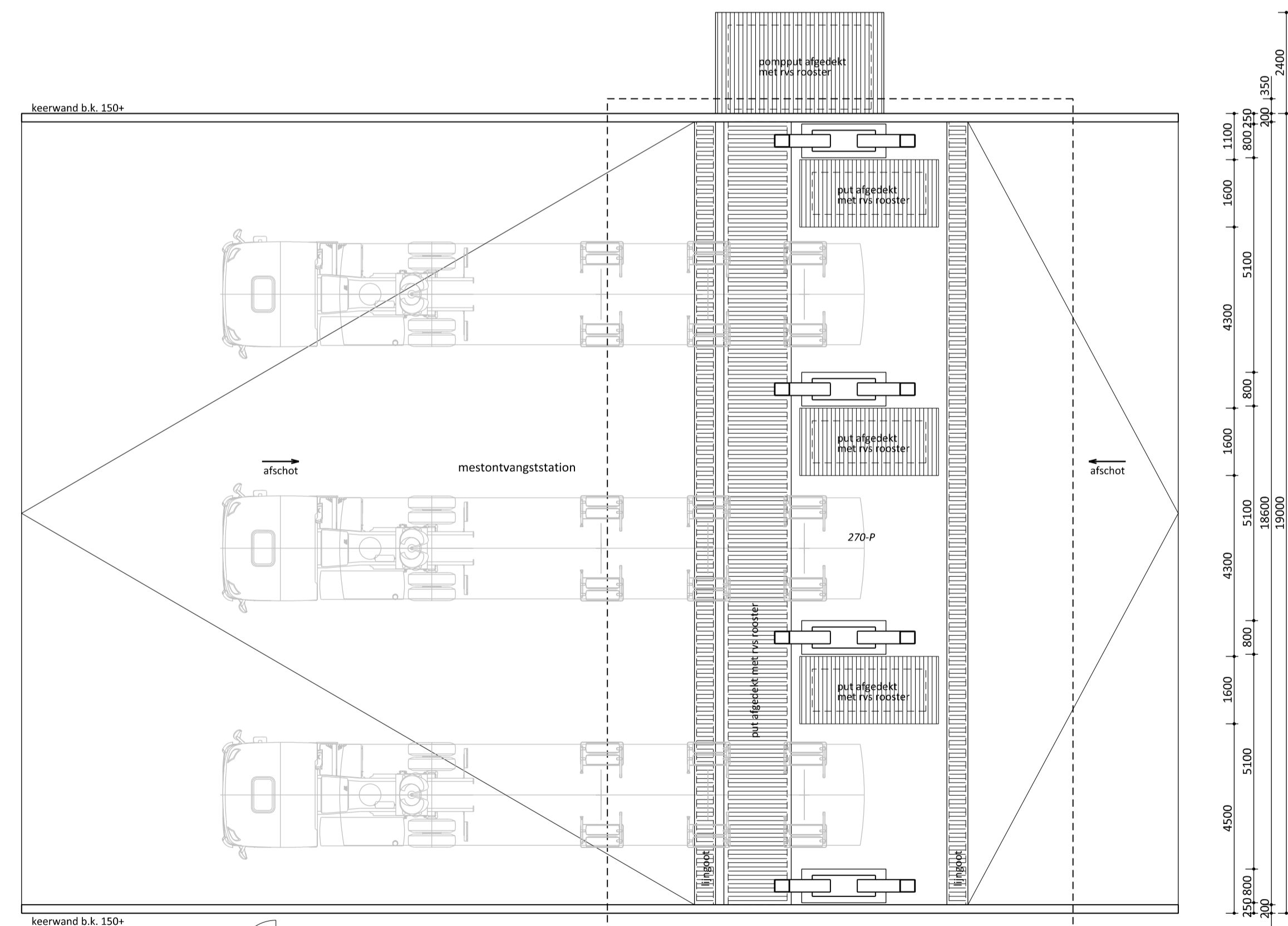
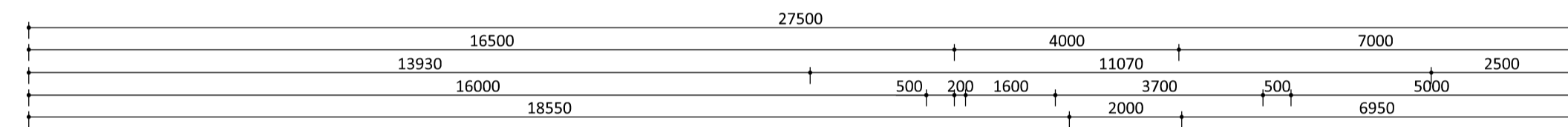
Vooraanzicht



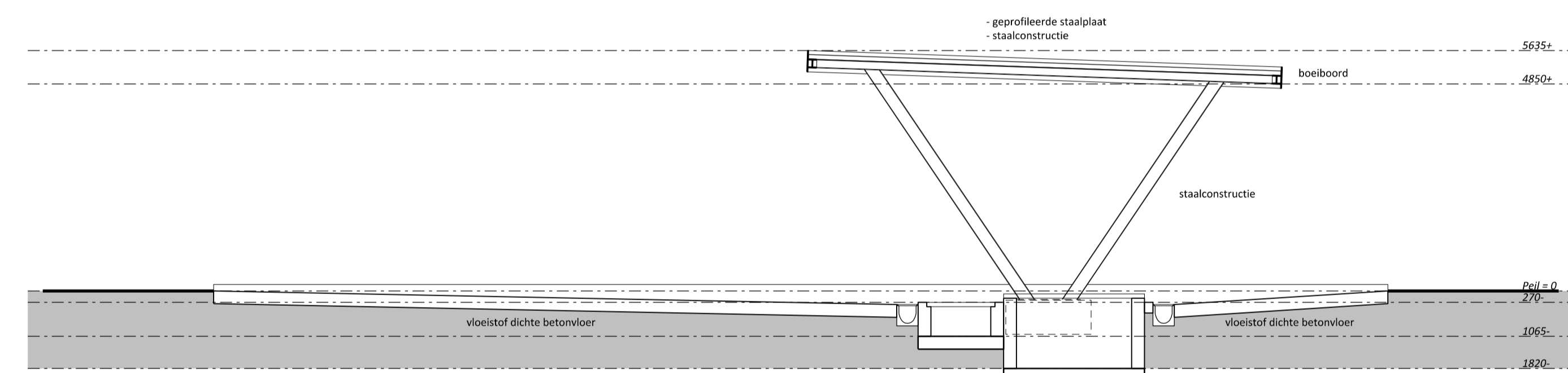
Rechter zijanzicht



Achteraanzicht



Plattegrond



Doorsnede



Situatie  
Kad. Gemeente Oost Gelre  
Sectie: onbekend  
Nr: onbekend  
Schaal 1:5000



<b>PROJECT:</b> RMS Bioraffinage Laarberg	<b>SCHAAL:</b> 1:100
<b>OPDRACHTGEVER:</b> RMS Groenlo B.V. Varsseveldseweg 65d 7131 JA Lichtenvoorde	<b>GETEKEND:</b> EK
<b>LOCATIE:</b> Laarberg te Groenlo	<b>FORMAAT:</b> 1000x594
<b>ONDERDEEL:</b> Bestekening mestontvangstation	<b>DATUM:</b> 19/12/2017
<b>PROJEKTNUMMER:</b> 2017-BO-RMS Groenlo Blad 22	<b>WIJZIGING:</b> -

Van Westreenen Adviseurs  
Anthonie Folkerstraat 1a  
3772 NP Maarssen  
T: (0342) 47 42 55  
F: (0342) 47 42 81  
E: info@vanwestreenen.nl  
  
Varsseveldseweg 65d  
7131 JA Lichtenvoorde  
T: (0544) 37 97 17  
F: (0544) 37 83 64  
E: info@vanwestreenen.nl